



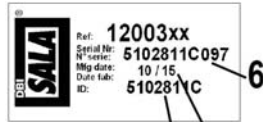
**NOTICE SPECIFIQUE  
SPECIFIC INSTRUCTIONS  
ISTRUZIONI SPECIFICHE  
MANUAL ESPECIFICO  
GERÄTEANWEISUNG**

48

**LONGE DE MAINTIEN  
POSITIONING LANYARD  
CORDINI DI REGOLAZIONE  
CORREIA DE MANUTENÇÃO  
HALTESYSTEME**

**1200313**

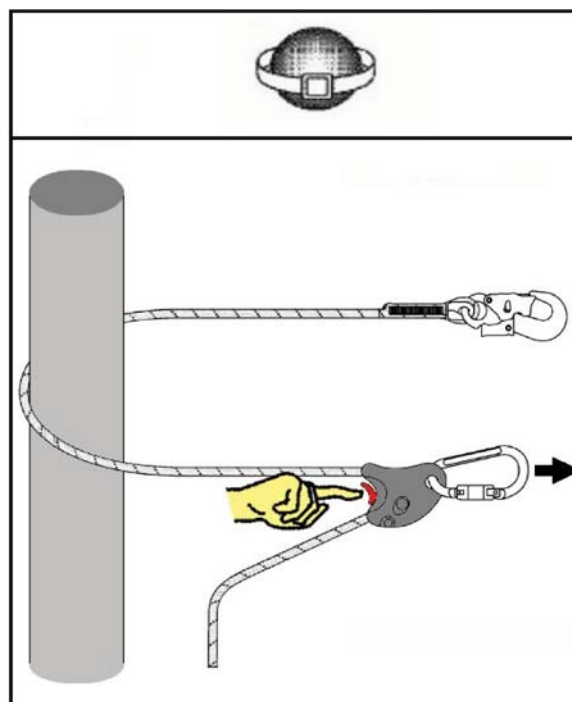
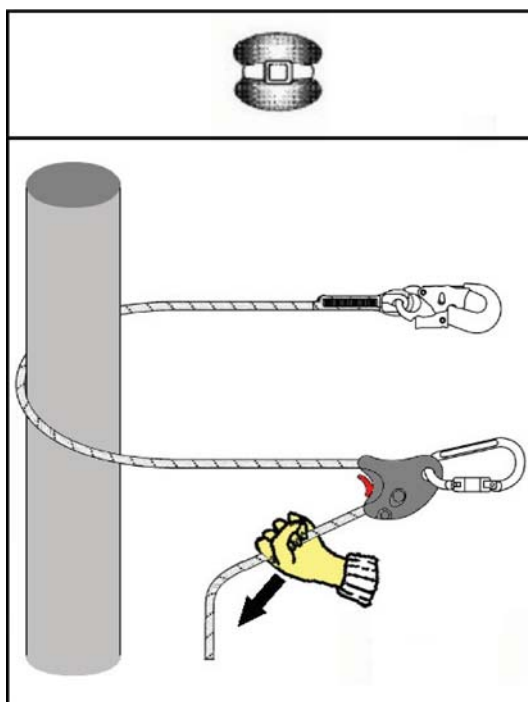
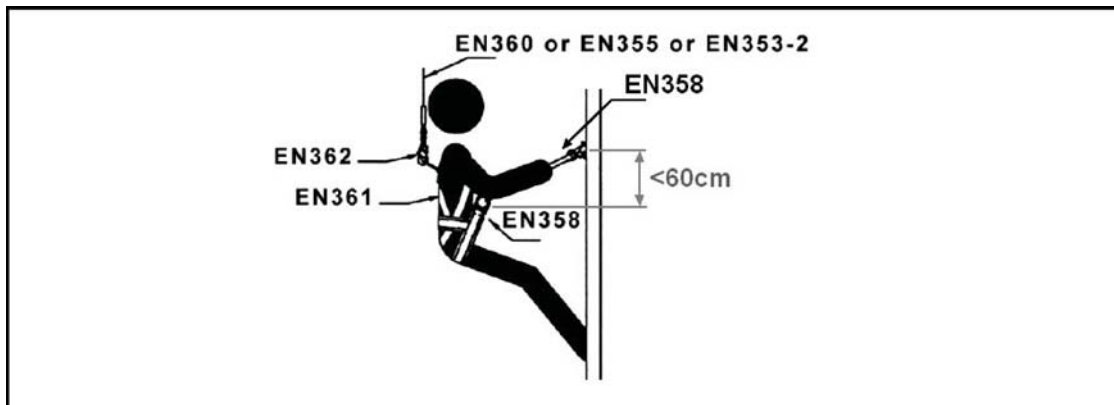
**CE EN358:1999**



Bouclerie Buckle Dispositivo di chiusura Hebilleria Beschlagteile	13	Corde Rope Corda Cuerda Seil	17	element de reglage Adjuster device apparecchiatura di regolare Sistema de ajuste Einstellungssystem
Matiere Material Materiale Material Material	18	Alliage d'aluminium Aluminium Alloy Legga di alluminio Aleación de aluminio Aluminiumlegierung	28	Polyamide Polyamide Poliammide Poliamida Polyamid
Longueur Length Lunghezza Longitud Länge	11	2,0 m	0,7 kg	+ 60°C - 35°C
Année de fabrication Manufacturing year Anno di fabbricazione Año de fabricación Baujahr	4	2016	EXAMEN CE DE TYPE CE TYPE EXAMEN ESAME CE DEL TIPO EFFETUATO EXAMEN CE DE TIPO EFETUADO POR CE-TYPENPRÜFUNG DURCH	N°1019 : VVUU a.s. Pikartská 1377/7 716 07 Ostrava - Radvanice Czech Republic
BATCH / ID	7	SUIVI QUALITE PRODUCTION QUALITY CONTROL ORGANISMO VALUTAZIONE CONFORMITA ORGANISMO DE CONTROLA HERSTELLUNGSKONTROLLE		N°1019 : VVUU a.s. Pikartská 1377/7 716 07 Ostrava - Radvanice Czech Republic

Veuillez lire la notice générale / Please read the general instructions / Leggere le istruzioni generali / Sivase leer el manual general / Bitte allgemeine anweisung lesen

49



**FR:**  
2 = Taille  
3 = Norme européenne  
4 = Année de fabrication  
5 = Mois de fabrication  
6 = Numéro de série  
7 = Numéro de lot  
8 = Examen CE de type effectué par  
9 = N°organisme contrôlant cet EPI  
10 = Attention: lire la notice  
11 = Longueur

**EN:**  
2 = Size  
3 = European Standard  
4 = Year of manufacture  
5 = Month of manufacture  
6 = Serial number  
7 = Batch number  
8 = EC test performed by  
9 = Number of quality control Body  
10 = Note: read the notice  
11 = Length

**IT:**  
2 = Misura  
3 = Norma europea  
4 = Anno di fabbricazione  
5 = Mese di fabbricazione  
6 = Numero di serie  
7 = Numero di lotto  
8 = Esame CE del tipo effettuato da  
9 = Numero dell'organismo di valutazione della conformità di questo EPI  
10 = Attenzione: leggere le istruzioni  
11 = Lunghezza

**ES:**  
2 = Talla  
3 = Normativa europea  
4 = año de fabricación  
5 = Mes de fabricación  
6 = Número de serie  
7 = Número de lote  
8 = Examen CE de tipo efectuado por  
9 = Número del organismo que controla la fabricación de este EPI  
10 = Cuidado: leer el manual  
11 = Longitud

**DE:**  
2 = Größe  
3 = Europäische Norm  
4 = Baujahr  
5 = Herstellungsmonat  
6 = Serien-Nummer  
7 = Cargen-Nummer  
8 = CE-Typenprüfung durch  
9 = Nummer der mit der Herstellungskontrolle dieser  
10 = Achtung: Anweisung lesen  
11 = Länge